

Les projets

Ce n'est pas toujours la surface d'un comble que l'on récupère, mais parfois son volume, voire les deux dans certaines réalisations mixtes. Les projets sont variés, valorisant une grande hauteur et un volume généreux ou, à l'inverse, privilégiant le gain de place et les agencements conçus au millimètre. Mais tous ont en commun un charme et un caractère indéniables, en grande partie dus à la forme atypique de l'espace et à la lumière abondante qui les inonde.

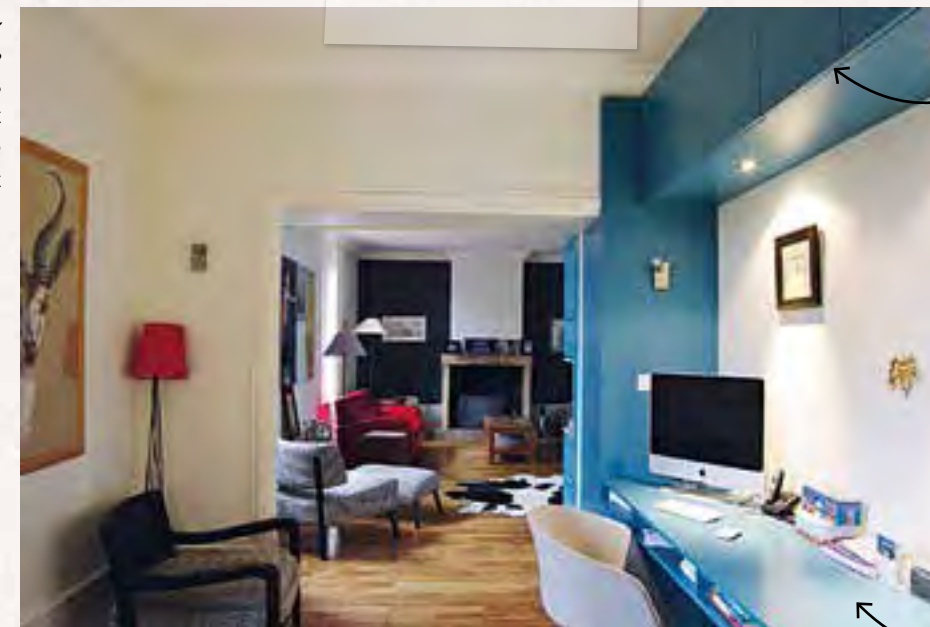


Îlot central

C'est dans le cadre d'une rénovation que les architectes de l'agence Dank ont entièrement restructuré le rez-de-chaussée de cette maison de ville. Les cloisons ont disparu, permettant de réorganiser l'espace autour d'un îlot central multifonctions.

Rangements, bureau, cuisine et toilettes sont distribués autour d'un mur de refend (mur porteur intérieur), seule contrainte d'agencement après la démolition des cloisons.

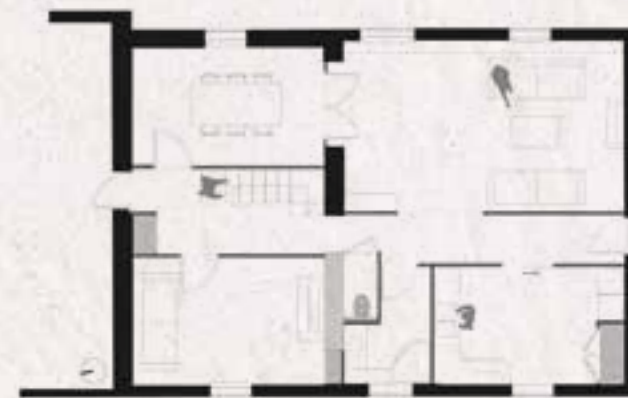
Habillé de panneaux de MDF peints dans la même couleur, le mur de refend est parfaitement intégré et se fond dans l'agencement menuisé.



Des rangements créés au ras du plafond sont destinés à l'archivage des papiers domestiques. Leur double fond a permis d'encastrer des spots d'éclairage.

Un bureau, long de 2,76 m et profond de 0,70 m, est calé dans l'angle du mur. Son double plateau fait fonction de rangement et permet de dissimuler la filerie nécessaire aux raccordements des équipements.

PLAN AVANT



PLAN APRÈS



Implantées contre le mur de refend, les toilettes n'ont pas changé de place. Cloisonnement et porte sont peints dans la même couleur que les meubles de rangement.

Une couleur pour unifier les fonctions



Des niches ouvertes rythment la composition. Elles sont réalisées en panneaux de stratifié décor bois. Ces rangements disposent d'une profondeur de 85 cm et sont distribués selon une trame de 45 cm de large.

La cuisine est en relation directe avec le reste du rez-de-chaussée. Elle intègre désormais l'escalier qui mène à l'étage des enfants.

Toute la menuiserie est réalisée en panneaux de MDF, peints dans un second temps. Toutes les portes sont équipées de systèmes « pousse-lâche » pour éviter les poignées débordantes et faire oublier le caractère fonctionnel des rangements.

Des portes coulissantes à galandage (elles rentrent dans le mur) permettent d'isoler le bureau du séjour selon les besoins.



Le volume sous l'escalier est exploité en rangements tournés vers la cuisine.



Le mur du fond du bureau est entièrement couvert de rangements mixtes, ouverts ou fermés. L'ensemble est également réalisé en MDF peint, à l'exception de la niche verticale faisant fonction d'assise, réalisée en panneaux stratifié décor bois.

ON RETIENT QUOI ?

- L'intégration du mur porteur dans l'agencement.
- L'unification par la couleur.
- La distribution claire des fonctions malgré l'absence de cloisons.