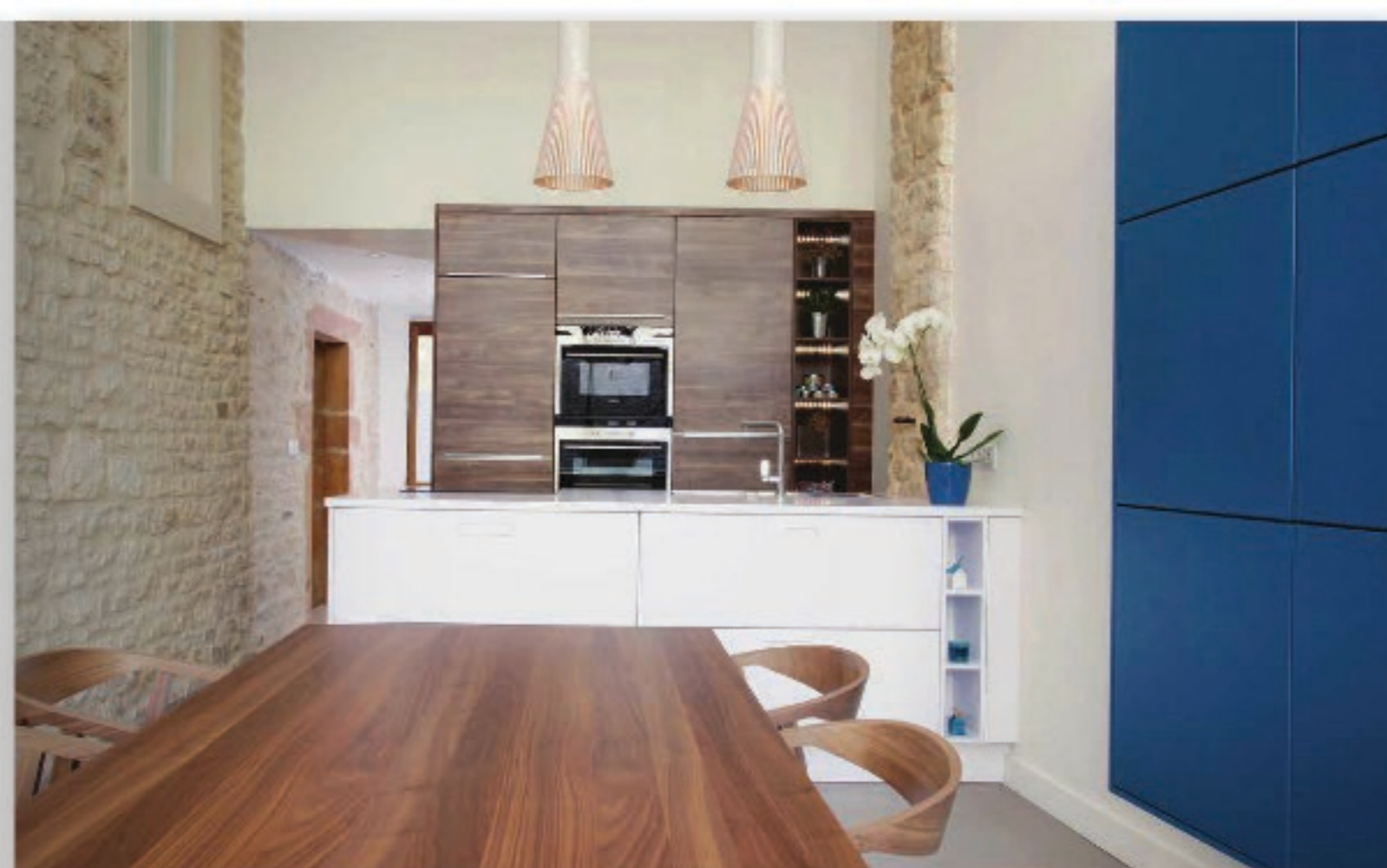


# Recettes REVISITÉES



*En cuisine, le sur-mesure offre des possibilités d'agencement infinies, propices à l'univers de la décoration. Réinventé, cet espace s'envisage en lien étroit avec les autres pièces de la maison, redistribuant les volumes de vie au gré d'une circulation plus aérienne. Véritable chef d'orchestre, il impulse un nouveau tempo aux volumes de jour, ouvrant de nouveaux horizons à la dimension « conviviale ». Dès lors, l'art de recevoir se cultive au rythme d'un rangement optimisé et d'un équipement plus averti. Jouant avec les contraintes structurelles existantes, les cuisinistes trouvent des solutions toujours plus audacieuses. Les implantations s'adaptent soigneuses de modularité et de fonctionnalité, calquées sur vos attentes. L'occasion d'offrir à cet espace de vie une intonation plus contemporaine, à l'instar de ces deux réalisations signées par deux cuisinistes lyonnais, spécialisés dans le sur-mesure : Ambiance Concept et les Cuisines Bernollin.*

Photographe **Saby Maviel**  
et **Sabine Serrad**.



## Le charme de la modernité

En synergie avec l'agence Dank Architectes, à l'origine de l'ensemble de la rénovation, de la conception et des rangements, les Cuisines Bernollin ont mis en avant leur expertise en matière d'ébénisterie, de choix de matériaux, ainsi que la maîtrise des détails techniques. Au sein de cette demeure ancienne, l'espace entrée, cuisine et salle à manger a fait l'objet d'une nouvelle interprétation, redonnant à chaque volume ses fonctions premières. Ici, l'agencement demeure l'acteur principal regorgeant d'ingéniosité. Le meuble cuisson, aspect noyer cache bien son jeu, dissimulant dans son dos un espace penderie, punctuant l'accès principal. La mezzanine est devenue invisible afin d'alléger l'ensemble, insufflant une linéarité plus lisible. L'Ilot en SolidColor (stratifié teinté dans la masse, avec un rendu plus homogène) devient le trait d'union entre l'espace culinaire et salle à manger. La note graphique et chromatique s'exprime par un vaisselier mural bleu pétrole, ajoutant en espace de rangement, sans empiéter sur le coin repas. Conception Dank Architectes - Réalisation Cuisines Bernollin. ▶



Four traditionnel et four micro-ondes combiné Siemens - Plaque à induction Siemens - Robinetterie Franke - Poignées intégrées à fleur.